





Soluzioni per il Riverbero

SISTEMI FONOASSORBENTI PER SOFFITTO E PARETE IDONEI AL TRATTAMENTO DEL RIVERBERO NEI LOCALI CHIUSI

La ditta BONDI ARMANDO è tra l'altro riconosciuta sul territorio per la sua esperienza nel trattamento delle problematiche acustiche degli ambienti chiusi.

In genere i locali dedicati ad attività collettive che siano private o pubbliche, si svolgono in locali di media e grande superficie, dove diventa fondamentale il controllo della 'coda sonora'.



Questo particolare difetto acustico degli ambienti, che rende impossibile la conversazione fra le persone anche se poste a stretto contatto, può essere controllato attraverso interventi di correzione del riverbero con l'uso dei materiali fonoassorbenti.



Soluzioni per il Riverbero

I sistemi con i quali si può intervenire per risolvere questo problema sono di vario genere:

Dalle soluzioni comuni, legate all'uso di prodotti modulari che coniugano buone caratteristiche acustiche alla praticità di impiego, dove predomina l'aspetto funzionale legato all'ispezionabilità delle intercapedini



Controsoffitto in lamiera microforata con tessuto fonoassorbente all'interno

Alle soluzioni specifiche per ambienti in cui occorre l'uso di vari prodotti, in grado di operare in modo selettivo su determinati suoni, come nel caso di sale per concerto o studi di registrazione



Controsoffitto a pannelli fonoassorbenti, con elementi in gesso fessurato e retroilluminato alle pareti, sullo sfondo di un rivestimento murale in tessuto e fibra di poliestere



Soluzioni per il Riverbero

Racchiusi fra questi estremi si possono trovare sistemi che coniugano a vario livello l'efficienza acustica con il design, consentendo vari livelli di personalizzazione; dall'elemento industrializzato già pronto per la posa in opera, al pannello grezzo sul quale costruire il proprio sistema fonoassorbente.



Dietro le quinte resta l'esperienza della ditta BONDÌ ARMANDO in grado di guidare il cliente verso la soluzione migliore per le sue esigenze, più o meno complessa a seconda dell'uso o degli usi cui sono destinati i locali da trattare.

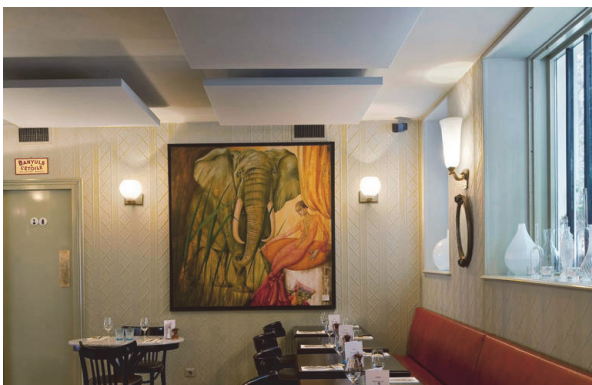
Il nostro sito, all'indirizzo www.bondi.it ha una sezione dedicata ai controsoffitti dove si possono trovare sistemi e prodotti di vario genere, dalla fibra minerale al metallo microforato, dalla lana di roccia al pannello fresato in mdf, che consentono di risolvere il difetto del riverbero quando la destinazione d'uso dei locali e il risultato richiesto sono semplici e lineari.





Soluzioni per il Riverbero

L'intervento è comunque sempre da calibrare alla singola esigenza, in quanto anche il problema che sembra più semplice all'approccio potrebbe nascondere necessità specifiche che richiedono uno studio puntuale e mirato.



Le foto illustrano alcune soluzioni con: pannelli fonoassorbenti sospesi a soffitto sia in orizzontale che a pettine; integrazione con corpi illuminanti a luce diretta e/o indiretta; applicazioni a parete con teli di finitura personalizzati con immagini richieste dal cliente.

Con questa sintetica pubblicazione vogliamo illustrare alcune delle soluzioni in cui è più sentita la necessità di avere dei prodotti in grado di essere integrati con l'arredo e lo specifico stile scelto dal cliente per il suo locale, qualsiasi siano le scelte di immagine operate dal cliente, dal classico al moderno, dal minimalista all'Hi-Tech senza alcuna preclusione.

Il servizio è l'aspetto cui teniamo particolarmente, strettamente legato a soddisfare la vs richiesta nel suo complesso. Per questo la ditta BONDÌ ARMANDO vi segue nella scelta della soluzione migliore per la vs esigenza, supportandovi anche con le attività gratuite di preventivazione e sopralluogo, parti integranti delle nostre proposte.



Uffici e Deposito:
00133 Roma - Via Casilina, 1670
Tel. +39 06.2055581 (r.a.) Fax +39 06.20433793
www.bondi.it - info@bondi.it
